



## Opalescence® 10%, 10, 15 und 20% PF

CARBAMID-PEROXID MIT KALIUMNITRAT UND FLUORID



- Anwendung in der individuellen Tiefziehschiene<sup>5</sup>
- 10 % über Nacht, 15 % und 20 % 2–4 Stunden am Tag
- Universitäts-Studie zeigt: Auch nach 8–10 Stunden noch wirksam<sup>6</sup>
- Mit oder ohne Reservoirs einsetzbar – Reservoirs jedoch empfohlen
- Fluorid- und Kaliumnitrat-Zusatz vermindert Sensibilitäten
- 20 % Wasseranteil beugt Dehydratation vor
- Das hochvisköse Gel bleibt während der Behandlung in der Schiene

Opalescence wird zur Aufhellung verfärbter Zähne empfohlen, bevor Kompositfüllungen gelegt bzw. Verblendschalen und / oder Kronen angefertigt werden. Opalescence entfernt effektiv Verfärbungen, die auf kongenitale, systemische, pharmakologische

oder traumatische Faktoren zurückzuführen sind, ebenso Auswirkungen durch Alterung. Gute Erfolge werden auch bei Fluorose- und sogar Tetracyclin-Verfärbungen erzielt<sup>1,2</sup>.

Die hochviskösen, kohäsiven Opalescence-Gele treten nicht aus der Schiene aus, wie es bei anderen Präparaten häufig vorkommt<sup>2</sup>. Die Patienten erleben einen raschen Behandlungsfortschritt, der sie zur Weiterführung der Behandlung motiviert. Vitale Zähne, mit Opalescence aufgehellt, bleiben jahrelang hell<sup>1,2,3,4</sup>.

Opalescence ist in vielen Varianten erhältlich: Verschiedenste Konzentrationen, Formulierungen, Geschmacksrichtungen und Packungsgrößen erfüllen alle Wünsche.



Vorher



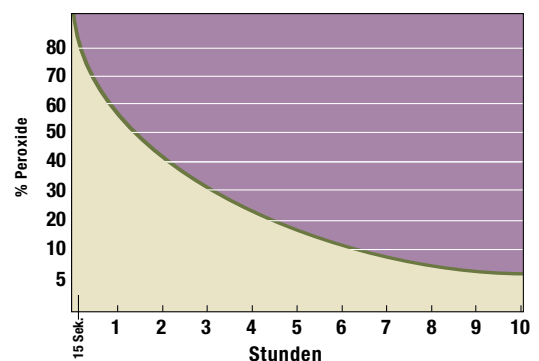
Obere Zahnreihe nach fünf Nächten, ca. 40 Stunden Behandlung (mit freundlicher Genehmigung von Dr. Robert Nixon, Los Angeles)



Mässige bis mittelstarke Tetracyclin-Verfärbungen



Eindrucksvolle Verbesserung nach nur zwei Wochen. Mitunter benötigt die Behandlung 2–6 Monate<sup>7</sup>.



**Opalescence bleibt während der ganzen Nacht wirksam!**

Universität von Indiana: kleine Gelmengen wurden nach verschiedenen Intervallen entnommen und analysiert<sup>6</sup>

10% Carbamid-Peroxid  $\hat{=}$  ca.3,5% H<sub>2</sub>O<sub>2</sub>/15% Carbamid-Peroxid  $\hat{=}$  ca.5% H<sub>2</sub>O<sub>2</sub> 20% Carbamid-Peroxid  $\hat{=}$  ca.7% H<sub>2</sub>O<sub>2</sub>



## Opalescence Kits

	10%	PF 10%	PF 15%	PF 20%	
Regular	<b>UP 6506</b>	<b>UP 6509</b>	<b>UP 6512</b>	<b>UP 6515</b>	2 x 4 Spritzen à 1,2 ml Opalescence Gel mit Spritzenansätzen 1,2 ml LC Block-Out Resin 2 Sof-Tray-Folien .35"/0,9 mm 1 Schienen-Aufbewahrungsbox 1 Opalescence Zahnpasta (29g) 1 Farbschlüssel Informationsmaterial
Mint	<b>UP 6507</b>	<b>UP 6510</b>	<b>UP 6513</b>	<b>UP 6516</b>	
Melon	<b>UP 6508</b>	<b>UP 6511</b>	<b>UP 6514</b>	<b>UP 6517</b>	
Haltbarkeit: 24 Monate					Kühl lagern



## Opalescence 40er Refills

	10%	PF 10%	PF 15%	PF 20%	
Regular	<b>UP 0455</b>	<b>UP 1306</b>	<b>UP 1068</b>	<b>UP 1069</b>	40 x 1,2 ml Opalescence mit Spritzenansätzen
Mint	<b>UP 0456</b>	<b>UP 1305</b>	<b>UP 1070</b>	<b>UP 1071</b>	
Melon	<b>UP 0497</b>	<b>UP 1307</b>	<b>UP 1066</b>	<b>UP 1067</b>	
Haltbarkeit: 24 Monate					Kühl lagern



Die hochviskösen, kohäsiven Opalescence-Gele treten nicht aus der Schiene aus, wie bei anderen Präparaten möglich.



\* Opalescence 10% meets ADA guidelines throughout 14 days tested.

1 Dunn JR, Dower D, Efficacy and longevity of tooth whitening using a 10% carbamide peroxide gel. A clinical study. Loma Linda CA, School of Dentistry, Loma Linda University, September 1991 (Lit# 33) 2 Rosenstiel SF, Gegauff AG, Johnston WM. Efficacy and safety evaluations of a home bleaching procedure. Columbus OH, College of Dentistry, Ohio State University (Lit# 34) 3 Russell CM, Dickinson G, Johnston MH, Curtis JW jun., Downey MC, Haywood VB, Myers ML, Dentist-supervised home-bleaching with ten percent carbamide peroxide gel: a six-month study. J Esthetic Dent 1996; 8(4): 177-182 (Lit#35) 4 W. Frank Caughman, DMD, Medd / Kevin B. Frazier, DMD / Van B Haywood DMD, Carbamide peroxide whitening of non vital single discolored tooth: Case reports. Quintessence Int. 1999 Mar.; 30(3): 155-61. (Lit# 58) 5 Mokhlis GR, Matis BA, Cochran MA, Eckert GJ, A Clinical Evaluation of Carbamide Peroxide and Hydrogen Peroxide Whitening Agents During Daytime Use. JADA 2000 Sept; 131(9): 1269-1277. (Lit# 26) 6 Matis BA, Calao U, Blackman D, Schultz FA, Eckert GJ, In Vivo degradation of Bleaching Gel Used in Whitening Teeth. JADA 1999 Feb; 130(2): 227-235. (Lit# 62) 7 Haywood VB, Leonard RH, Dickinson GL, Efficacy of six-month nightguard vital bleaching of tetracycline-stained teeth. J Esthetic Dent 1997; 9(1): 13-19. (Lit# 32)



## Zahnaufhellung mit Hilfe einer Tiefziehschiene, zur Aufhellung eines Zahnbogens mit Opalescence / Opalescence PF / Opalescence Quick



Zähne intensiv reinigen, Alginat-Abformung nehmen, Gipsmodell herstellen. Den Zahnkranz flachtrimmen.



Vor der Behandlung Zahnfarbe bestimmen, mit einem Farbring oder dem Opalescence Shade Guide.



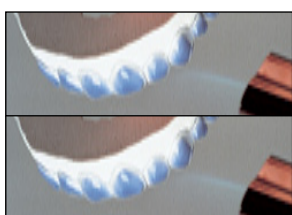
Auf den Labialflächen der aufzuhellenden Zähne «Reservoirs» anbringen aus lichthärtendem LC Block-Out Resin; so kann die Schiene später mehr Gel an den entscheidenden Stellen fassen.



Schiene aus Sof-Tray-Material fertigen, einer sehr weichen Kunststoff-Folie, die vom Patienten angenehm zu tragen ist. So lange erwärmen, bis sie deutlich durchhängt; dann tiefziehen.



Schiene exakt ausschneiden, entlang der Gingivalränder. Sie soll vor dem Zahnfleischrand enden und nicht die Gingiva überlappen.



Schiene auf Modell zurücksetzen. Stehen Ränder ab, diese mit weicher Flamme erwärmen und mit feuchtem Finger adaptieren.



Schiene im Patientenmund anpassen. Zum Füllen der Schiene einen Gelstrang in die tiefste Stelle der Schiene einbringen.



Schiene einsetzen und vorsichtig andrücken. Überschuss entfernen, mit dem Finger oder einer weichen Zahnbürste. 2–3 mal ausspülen.

## KLINISCHE TIPPS



Die Zähne wurden aufgehellt, jedoch scheint eine unsichtbare Amalgamfüllung durch den ersten Prämolaren und beeinträchtigt das strahlende Lächeln.



Ein ästhetisches Komposit wurde direkt gelegt. Nun stört kein dunkler Amalgam-Schimmer mehr!



## Opalescence® Aufbewahrungsboxen

- Schützen Tiefziehschienen, wenn nicht im Einsatz
- Flaches Design, passen in jede Tasche

### Aufbewahrungsbox clear

**UP 0707** Packung à 20 Stück, assortiert  
6 x blau, 7 x grün, 7 x melone

